

રાજ્ય ચૂંટણી આયોગ
બ્લોક નં. ૯, ૬ ઠો માળ,
સચિવાલય, ગાંધીનગર.
તા.૦૩-૧૦-૨૦૨૦

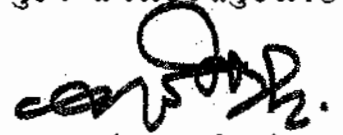
ક્રમાંક:રાયઆ-ચૂટણ-સમક-યુનિટ-૫-મનપા-ભાવનગર-૨૦૨૦

ભાવનગર મહાનગરપાલિકાની ચૂંટણી માટે શહેરના વોર્ડોનું સીમાંકન તથા અનામત બેઠકોની ફાળવણી અંગેનો આખરી આદેશ

૧. રાજ્ય ચૂંટણી આયોગના તા.૦૩-૦૯-૨૦૨૦ના આદેશ ક્રમાંક: રાયપ-ચૂટણ-સમક-યુનિટ-૫-મનપા-ભાવનગર-૨૦૨૦થી ભાવનગર મહાનગરપાલિકાની ચૂંટણી માટે શહેરના વોર્ડોનું સીમાંકન તથા અનામત બેઠકોની ફાળવણી અંગેના મુસદ્દારૂપ આદેશ જારી કરવામાં આવેલ હતો. આ આદેશનો મુસદ્દો જાહેર જનતાની જાણ માટે નિર્ધારિત સ્થળોએ પ્રસિદ્ધ કરવામાં આવેલ હતો. તેની સામે કોઈપણ વ્યક્તિને, જાહેર જનતાને સલાહ સૂચનો કરવાના હોય તો સદરહુ આદેશ પ્રસિદ્ધ થયેથી દિવસ-૧૦માં રાજ્ય ચૂંટણી આયોગ, બ્લોક નંબર.૯, ૬ઠો માળ, સચિવાલય, ગાંધીનગરને પહોંચે તે રીતે મોકલવાના હતા, જેની એક નકલ શહેર ચૂંટણી અધિકારી અને કલેક્ટરશ્રી ભાવનગર ને મોકલવાની હતી.
૨. ભાવનગર મહાનગરપાલિકાની ચૂંટણી માટેના ભાવનગર શહેરના વોર્ડોના સીમાંકન તથા અનામત બેઠકોની ફાળવણી અંગેના સદર આદેશ અન્વયે જુદી જુદી વ્યક્તિઓ તથા રાજકીય પક્ષો તરફથી સૂચનો કરવામાં આવ્યાં છે.
૩. આ ઉપરાંત રાજ્ય ચૂંટણી આયોગમાં નોંધાયેલ માન્ય રાજકીય પક્ષો સાથે જરૂરી પરામર્શ તા.૧૮-૦૯-૨૦૨૦ રોજ રાજ્ય ચૂંટણી આયોગના કોન્ફરન્સ હોલમાં વિડીયો કોન્ફરન્સના માધ્યમથી રાજ્ય ચૂંટણી આયોગે કરેલ છે.
૪. રાજ્ય ચૂંટણી આયોગને મળેલ સૂચનોનો કાળજીપૂર્વક અભ્યાસ કરી તેમજ માન્ય રાજકીય પક્ષો સાથેના પરામર્શમાં થયેલ સૂચનોનો પણ કાળજીપૂર્વક અભ્યાસ કરી મુંબઈ પ્રોવિન્શિયલ મ્યુનિસિપલ કોર્પોરેશન (શહેરમાં વોર્ડોનું સીમાંકન તથા અનામત બેઠકોની ફાળવણી) નિયમો ૧૯૯૪ અને રાજ્ય ચૂંટણી આયોગે જાહેર કરેલ માપદંડની મર્યાદામાં રહીને તા.૦૩-૦૯-૨૦૨૦ ના પ્રાથમિક આદેશ આખરી કરવાનું આયોગ માન્ય રાખે છે.
૫. આથી રાજ્ય ચૂંટણી આયોગ, ભારતના સંવિધાનના અનુચ્છેદ ૨૪૩-૬ અને ૨૪૩:વ-ક, મુંબઈ પ્રોવિન્શિયલ મ્યુનિસિપલ કોર્પોરેશન અધિનિયમ ૧૯૪૯ ની કલમ-૫ ખંડ(૩) પેટા ખંડ (ખ) તથા મુંબઈ પ્રોવિન્શિયલ મ્યુનિસિપલ કોર્પોરેશન (શહેરમાં વોર્ડોનું સીમાંકન તથા અનામત બેઠકોની ફાળવણી) નિયમો ૧૯૯૪ હેઠળ મળેલ સત્તાની રૂએ ભાવનગર શહેરના વોર્ડોનું સીમાંકન આ સાથે જોડેલ અનુસૂચિ-૧ પ્રમાણે અને અનામત બેઠકોની ફાળવણી આ સાથે જોડેલ અનુસૂચિ-૨ મુજબ આખરી કરવાનું ઠરાવે છે.

રાજ્ય ચૂંટણી આયોગના આદેશથી,



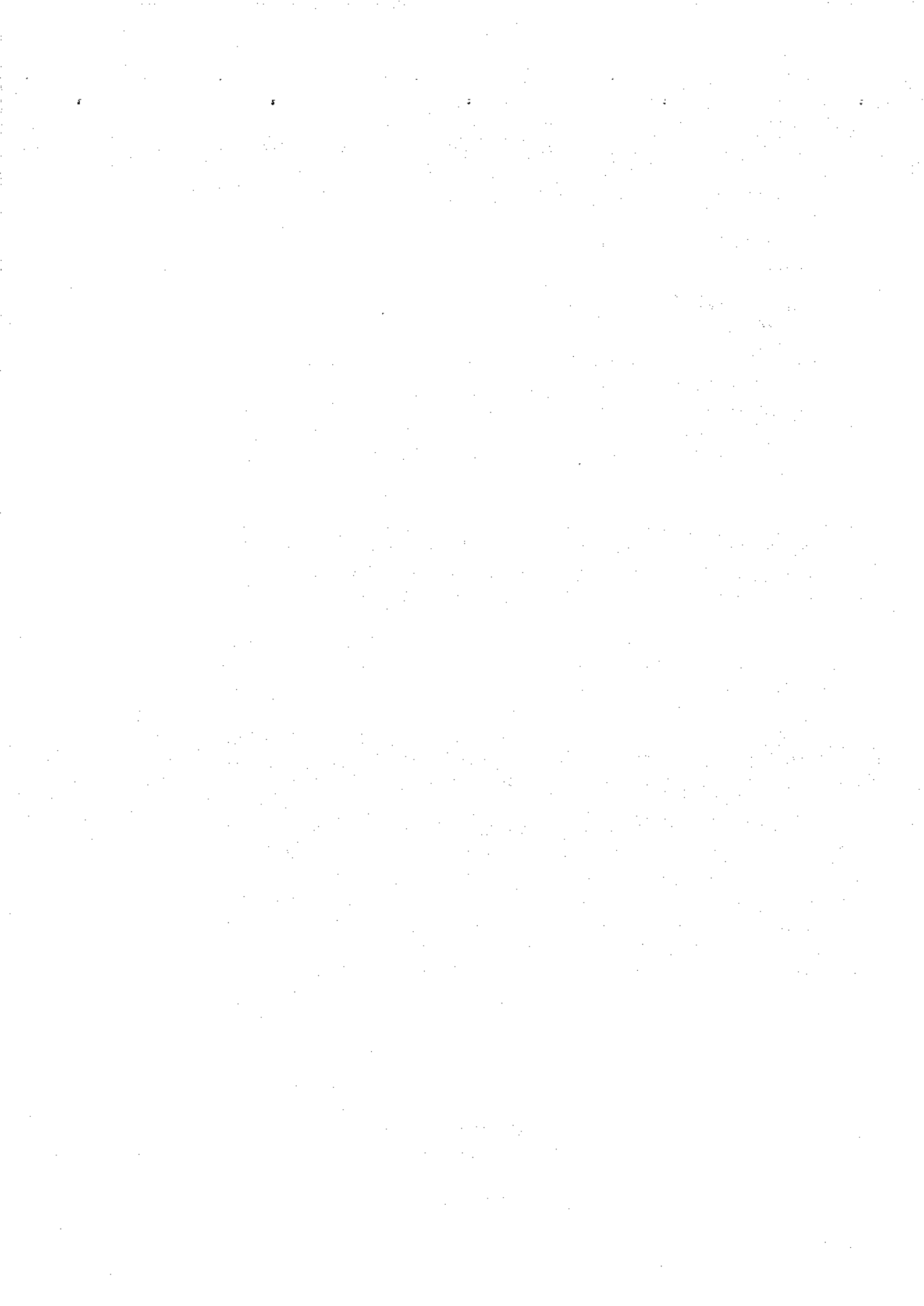


(મહેશ જોશી)

સચિવ

રાજ્ય ચૂંટણી આયોગ

ગાંધીનગર



અનુસૂચિ-૧

ભાવનગર મહાનગરપાલિકા, ભાવનગર

સને: ૨૦૧૧ ની વસ્તી ગણતરીના આખરી પ્રસિદ્ધ થયેલા આંકડા આધારે ભાવનગર મહાનગરપાલિકાની સૂચિત વોર્ડરચના મુજબ વોર્ડોનું વર્ણન

વોર્ડ નં. ૧ ચિત્રા કુલસર નારી

વોર્ડ નં. ૧ના વાયવ્ય ખૂણેના નારીના સર્વે નં. ૨૧૦/૧/એ થી શરૂ કરીને ગામ કરદેજના સીમાડે સીમાડે ઈશાન ખૂણા તરફ જતા નારી સર્વે નં. ૨૧૦/ ૧ પૈકી વડવાના સીમાડા સુધી, ત્યાંથી દક્ષિણબાજુએ નારી ગામના સીમાડે સીમાડે નારી ગામની ચોકડી થઈ ભાવનગર અમદાવાદ રેલ્વે લાઈન થઈ આખલોલ નદીના બ્રીજનાખૂણા સુધી, ત્યાંથી પૂર્વ તરફ રેલ્વે લાઈન પેરેલલ ચાલતા ચિત્રા જી.આઈ.ડી.સી પૂરી થઈ ત્યાં સુધી, ત્યાંથી દક્ષિણ દિશા તરફ ચાલતાં સત્યનારાયણ સોસાયટીની હદે હદે દક્ષિણ તરફ આગળ વધતાં ત્યાંથી પૂર્વ તરફ ચાલતા બીએમસીની સ્કુલ સુધી,ના ૧૨ મીટરના રોડ સુધી, ત્યાંથી દક્ષિણ તરફ ચાલતાં હાદાનગર ક્રોસ કરી રામેશ્વર સોસાયટી અને રેલ્વે ક્વાટર્સ વાળા ટીપી રોડ પરથી રાજકોટ રોડ સુધી, ત્યાંથી પશ્ચિમ તરફ ચાલતાં ચાલતાં રામદેવ પેટ્રોલ પંપ થી આગળ ચિત્રા ગામતળ સુધી, અને ત્યાંથી દક્ષિણ પશ્ચિમે ચાલતા ચાલતા ગામતળ અડીને ચિત્રા સીદસર રોડ સુધી, ત્યાંથી દક્ષિણે ચાલતા ચાલતા ચિત્ર ફિલ્ટર પ્લાન્ટ સુધી, ત્યાંથી પશ્ચિમદક્ષિણે થઈ ચિત્રા કુલસર ના સીમાડે સીમાડે સીદસર વસ્તેજ રોડથી આગળ કુલસર ના સીમાડા સુધી, ત્યાંથી પશ્ચિમે થઈ ઉત્તર તરફ કુલસર વસ્તેજ ના સીમાડે સીમાડે આખલોલ બ્રીજ સુધી, ત્યાંથી ઉત્તર તરફ નારી ગામના સીમાડે સીમાડે આખલોલ મહાદેવ અને ઈન્દીરાનગરની હદે હદે રેલવેના પાટા સુધી, ત્યાંથી ઉત્તર પશ્ચિમ દિશા તરફ નારી વસ્તેજ ના સીમાડે સીમાડે નારી સર્વે નં. ૧૩૮ સુધી, ત્યાંથી ઉત્તર તરફ વસ્તેજ કમળેજના સીમાડે સીમાડે નારી સર્વે નં. ૨૧૦/૧/એ સુધીનો સમાવિષ્ટ તમામ વિસ્તાર.

વોર્ડ નં. ૨ કુંભારવાડા

વોર્ડ નં. ૨ના વાયવ્ય ખૂણના નારી રોડથી શરૂ કરી ઉત્તરે નારી ગામનાં સીમાડે સીમાડે આગળ વધતાં વડવાના સીમાડાના આણીવાળા ભાગ સુધી, ત્યાંથી દક્ષિણે અને પૂર્વ તરફ વડવાના સર્વે નં. ૪૪૭ પૈકી મીઠાના અગરો પાસે થી પસાર થઈને મહાનગરપાલિકા ની હદે હદે માઢીયા રોડના પાળા સુધી, ત્યાંથી માઢીયા રોડ મચ્છી માર્કેટ સુધી, ત્યાંથીદક્ષિણે હલીમાં મચ્છદ નારી રોડ સુધી, ત્યાંથી પૂર્વ તરફ કુંભારવાડા સર્કલ થઈ મોક્ષ મંદિર પુલ સુધી, ત્યાંથી નૈઋત્ય ખૂણા તરફ ગઢેચી નદીના કાઠે કાઠે ચાલતા મહેશભાઈના બેન્સા વાળા ખાંચા સુધી, ત્યાંથી શહેર ફરતી સડક રેલ્વે ફાટક ક્રોસ કરીને દક્ષિણ તરફ ભાયાણી વાડી થઈ ગઢેચી વડલા રાજકોટ રોડ સુધી, ત્યાંથી પશ્ચિમ તરફ ભાવનગર રાજકોટ રોડ રેલ્વે ક્વાટર્સ પ્રમુખ દર્શન કોમ્પ્લેક્સ સુધી, ત્યાંથી ઉત્તરે ટીપી રોડ પર બીએમસી સ્કુલ સુધી, ત્યાંથી નૈઋત્ય ખૂણા તરફ સત્યનારાયણ સોસાયટીના પ્લોટ નં. ૮૩ પાસેના ટીપી રોડ સુધી, ત્યાંથી ઉત્તર તરફ અમદાવાદ જતી રેલ્વે લાઈન સુધી, ત્યાંથી પશ્ચિમે રેલ્વેના પાટે પાટે ચાલતા આખલોલ બ્રીજ સુધી, ત્યાંથી ઉત્તરે આખલોલ નદીના પશ્ચિમ કાઠે કાઠે ચાલતા નારી ગામના સીમાડે નારી રોડ સુધીનો સમાવિષ્ટતમામ વિસ્તાર.

વોર્ડ નં. ૩ વડવા-બ

વોર્ડ નં. ૩ ના વાયવ્ય ખૂણાના ખારવાળી જમીનના આણીવાળા ભાગથી શરૂ કરી માઢીયા રોડના પાળાથી પૂર્વ તરફ જતા વડવાના સર્વે નં. ૪૪૭ પૈકી પાસેથી મીઠાના અગરો પાસેથી પસાર થઈને માઢીયા રોડના પાળા સુધી, ત્યાંથી પૂર્વ તરફ મહાનગરપાલિકાની હદે હદે વી.આઈ. પી. ઈન્ડસ્ટ્રીયલ પાર્ક થઈ રેલ્વે ક્રોસિંગ સુધી, ત્યાંથી નૈઋત્ય ખૂણા તરફ રેલ્વે પાટાને પેરેલલ રેલ્વે સ્ટેશન ચોક સુધી, ત્યાંથી દક્ષિણે મંગલમૂર્તિ ટાયર સુધી, ત્યાંથી પશ્ચિમ તરફ અલકા સિનેમાથી ઈમામવાડા મચ્છદ થઈ રોડે થઈ ત્રીન બત્તી ચોક સુધી, ત્યાંથી પૂર્વ તરફ વિજય ટોકીઝ વડવા

પાળીયાધારના નાકેથી પાનવાડી રોડ સુધી, ત્યાંથી દક્ષિણે પાનવાડી ચોક સુધી, ત્યાંથી નૈઋત્ય ખૂણા તરફ એસ. ટી. બહુમાળી ભવન થઈ નિલમબાગ ચોક સુધી, ત્યાંથી પશ્ચિમે રિલાયન્સ પેટ્રોલ પંપ, માધવ કોમ્પ્લેક્સ, આર.ટી.ઓ સર્કલ થઈ ગઢેચી નદી ક્રોસ કરી, ગઢેચી રોડ સુધી, ત્યાંથી ઉત્તરે શહેર ફરતી સડક પર ભાયાણીની વાડી થઈ રેલ્વે ક્રોસિંગ સુધી, ત્યાંથી આગળ જતા મહેશભાઈ લાકડાવાલાના બેન્સા સુધી, ત્યાંથી અગ્નિ ખૂણે નદી તરફ થઈ નદીની હદે હદે ઈશાન ખૂણે થઈ કુંભારવાડા મોક્ષ મંદિર સુધી, ત્યાંથી પશ્ચિમ દિશાએ નારી રોડ પર હલીમાં મસ્જીદ સુધી, ત્યાંથી ઉત્તર તરફ રોડે રોડે માઢીયા રોડ સુધી, ત્યાંથી પશ્ચિમે માઢીયા રોડના પાળાના અણીવાળા ભાગ સુધીનો સમાવિષ્ટ તમામ વિસ્તાર.

વોર્ડ નં. ૪ કરચલીયા પરા

વોર્ડ નં. ૪ ના વાયવ્ય ખૂણાથી રૂવાપરી દેરીથી શરૂ કરી પૂર્વ તરફ કેબલ સ્ટેડબ્રીજ થઈ ખાડી ની હદે હદે ઈશાન ખૂણે મનપાની હદે દરબારી ભાઠા સુધી, ત્યાંથી પૂર્વ તરફ જતા મનપાની હદે હદે કંસારા નદી સુધી, ત્યાંથી અગ્નિ ખૂણા તરફ નવા બંદર રેલ્વે લાઈન સુધી, ત્યાંથી રેલ્વે ના પાટેથી વીમાના દવાખાને જવાના રસ્તા સુધી, ત્યાંથી દક્ષિણ તરફ ખેડૂતવાસ સર્કલ તરફ જતા રસ્તાના ખૂણા સુધી, અને ત્યાંથી પશ્ચિમ તરફ જાગૃતિ સોસાયટી અને ૫૦ વારીયાની વચ્ચે થઈ રમેશભાઈ બગડાના મકાનથી વાયવ્ય દિશા તરફ જતા મેલડીની ધારવાળા રોડે રોડે જૂની બી.એમ.ટી. લાઈને થઈને જુના એરોડ્રામ રોડ સુધી, ત્યાંથી દક્ષિણ દિશા તરફ પ્રભુદાસ તળાવ સર્કલ થઈ શિશુવિહાર ચોક સુધી, ત્યાંથી ઈબ્રાહીમ મસ્જીદ થઈ રજા પાર્ક ગેટકોવાળા રોડે થઈ રૂવાપરી રોડ સુધી, ત્યાંથી પશ્ચિમ દિશા તરફ જોગીવાડ થઈ, સાંઢીયાવાડથી દીવાનપરા રોડ બાર્ટન લાયબ્રેરી સુધી, ત્યાંથી ઉત્તર તરફ મુખ્ય રોડ મામાકોઠા અંબિકા સ્કુલ પૂરી થાય ત્યાં સુધી, ત્યાંથી પશ્ચિમ દિશા તરફ ખારગેટ ચોક સુધી, ત્યાંથી આગળ જલારામ મંદિર પાળા રસ્તે થી દાણાપીઠ

વાળા રોડે થઈ સ્ટેશન રોડ મંગલ મૂર્તિ ટાયર સુધી, ઉત્તર દિશા તરફ સ્ટેશન ચોક મહાકાળી લોજથી આગળ રેલ્વેની હદ સુધી, ત્યાંથી ઉત્તર દિશા તરફ વીઆઈપી ઈન્ડસ્ટ્રીઝ સુધી, ત્યાંથી પશ્ચિમ દિશા તરફ મીઠા ના અગરોમાં થઈ દરિયાઈ ક્લિક સુધી, ત્યાંથી ઉત્તર તરફ રૂવાપરી દેરી સુધીનો સમાવિષ્ટ તમામ વિસ્તાર.

વોર્ડ નં. ૫ કૃષ્ણનગર ઉત્તર - રૂવા

વોર્ડ નં. ૫ ના વાયવ્ય ખૂણાના બહુચરાજી મંદિરથી શરૂ કરી રૂવાપરી રોડના ઈશાન ખૂણા તરફના ભાગેથી જોગીવાડના ચોક થઈ ગેટકોના ચોક સુધી, ત્યાંથી દક્ષિણ તરફ રજા પાર્ક થઈ શિશુવિહાર ચોક સુધી, ત્યાંથી ઉત્તર ઈશાન તરફ પ્રભુદાસ ચોક થઈ લેડી પિલર હોસ્પિટલથી આગળ થઈ જૂની બી.એમ.ટી. લાઈન ક્રોસ કરી પ્લોટ નં. ૨૧૯ સુધી, ત્યાંથી દક્ષિણ પ્લોટ નં. ૨૨૨ મેલડીની ધાર થઈ જગૃતિ સોસાયટીના ખૂણા સુધી, ત્યાંથી ઉત્તર તરફ જગૃતિ સોસાયટીના ઈશાન ખૂણા સુધી, ત્યાંથી પૂર્વ તરફ જગૃતિ સોસાયટીના અગ્નિ ખૂણા સુધી, કે જે નવા બંદર રોડ તરફ જતા રેલ્વેના પાટા સુધી, ત્યાંથી પૂર્વ તરફ રેલ્વેની લાઈને લાઈને કંસારા નદીના પુલ સુધી, ત્યાંથી ઉત્તર તરફ કંસારા નદીના કાંઠે કાંઠે મનપાની હદ સુધી, ત્યાંથી દક્ષિણ દિશા તરફ રુવાના સર્વે નં. ૬૩/૪ થઈ ગોકુલનગર થઈ દરબારી ભાઠે થઈ એરપોર્ટની દીવાલથી પૂર્વ તરફ રૂવાના સર્વે નં. ૬૫ પૈકી એરપોર્ટની હદથી દક્ષિણ તરફ જતા અકવાડાના સર્વે નં. ૧૨૩ તથા દક્ષિણ તરફ સુધી, ત્યાંથી પશ્ચિમ તરફ અકવાડાના સર્વે નં. ૧૦૬ પૈકીમાં આવેલ ચંદ્રોદય પાર્કથી રૂવા અકવાડાની હદે હદે અકવાડા ટેંક સુધી, ત્યાંથી ઉત્તર તરફ યોગીનગર અને સોમનાથ પ્રેસીડન્સી થઈ સાગર પાર્ક અને વૃન્દાવણ સોસાયટીની હદે રવેચી તળાવના પાળે થઈ એરોડ્રામ રોડ સુધી, ત્યાંથી ઈશાન ખૂણા તરફ રીંગ રોડે ૨૧ મીટરના ડીપી રોડ સુધી, ત્યાંથી વાયવ્ય ખૂણા તરફ ૨૧ મીટરના ડીપી રોડ પર ડીસ્પોઝલ પ્લાન્ટ સુધી, ત્યાંથી દક્ષિણ તરફ કંસારા નદીના પૂર્વ સાઈડ ના કાંઠે કાંઠે સુભાષ બ્રીજ

સુધી, સુભાષ બ્રિજથી વાયવ્ય ખૂણા તરફ મુની દેરી સુધી, ત્યાંથી ઉત્તર તરફ તીલકનગર રોડ દેવીપુજક વાસના ખૂણા સુધી, ત્યાંથી દીપક્યો કથી બોરડી ગેટ, પોલીસ ચોકીથી દક્ષિણ દિશા તરફ ગીતા ચોક થઈ ડોન ચોક સુધી, ત્યાંથી વાયવ્ય ખૂણા તરફ કેસન્ટ થઈ મહિલા વિદ્યાલય સુધી, ત્યાંથી ઉત્તર તરફ માણેક વાડી થઈ રૂવાપરી રોડ પર બહુચરાજી મંદિરના ઈશાન ખૂણા સુધીનો સમાવિષ્ટ તમામ વિસ્તાર.

વોર્ડ નં. ૬-પીરછલ્લા

વોર્ડ નં. ૬ના વાયવ્ય ખૂણા મંગલમૂર્તિ ટાવર શોપથી શરૂ કરી પૂર્વ તરફ ખારગેટ ચોક સુધી, ત્યાંથી મામા કોઠા રોડ સુધી, ત્યાંથી દક્ષિણે દીવાનપરા રોડે રેડ ક્રોસ સુધી, ત્યાંથી પૂર્વે દિશાએ રૂવાપરી રોડે બહુચરાજી મંદિરના ઈશાન ખૂણા સુધી, ત્યાંથી દક્ષિણે માણેક વાડીમાં થઈ મહિલા વિદ્યાલય સુધી, ત્યાંથી અગ્નિ ખૂણા તરફ કેસન્ટ થઈ ડોન ચોક સુધી, ત્યાંથી ઈશાન ખૂણે ગીતા ચોક થઈ બોરડી ગેટ પોલીસ ચોકી સુધી, ત્યાંથી પૂર્વ તરફ દીપક ચોક થઈ તિલકનગર રોડ થઈ દેવીપુજકવાસ સુધી, ત્યાંથી દક્ષિણ દિશાએ મુની દેરી ચોક સુધી, ત્યાંથી અગ્નિ ખૂણે સુભાષબ્રિજ કંસારા નદી સુધી, ત્યાંથી દક્ષિણે કંસારા નદીનાં પશ્ચિમે ખૂણે નદી કાંઠે કાંઠે ટીવી કેન્દ્રવાળા રોડને ક્રોસ થઈ પશ્ચિમ દિશાએ વૃધ્ધાશ્રમ થઈ ઘોઘા સર્કલ સુધી, ત્યાંથી ઉત્તરે મેઘાણી સર્કલ થઈ જૂની બી.એમ.ટી. રેલ્વે લાઈન વનિતા વિશ્રામના ખૂણા સુધી, ત્યાંથી નૈઋત્ય ખૂણે રેલ્વેના પાટે પાટે મનુભાઈ ગાંઠિયાવાળાથી આગળ જતા જુના ઘોઘા રોડ સુધી, પશ્ચિમે માધવ દર્શન સુધી, ત્યાંથી ઉત્તરે સંત કંવરરામ ચોક થઈ કાળાનાળા ચોક સુધી, ત્યાંથી ઉત્તરે મનપા થઈ ભીડભંજન થઈ ગામતળાવ થઈ જશોનાથ સર્કલ સુધી, ત્યાંથી ઉત્તરે વાસણઘાટ, શેલારશા ચોક થઈ મંગલ મૂર્તિ ટાવર સુધીનો સમાવિષ્ટ તમામ વિસ્તાર.

વોર્ડ નં. ૭ તખ્તેશ્વર

વોર્ડ નં. ૭ના વાયવ્ય ખૂણના અલકા સિનેમાથી શરૂ કરી ત્યાંથી ઉત્તરે પોલીસ ચોકી થઈ હોટેલ મૌસમ પાછળ થઈ શેલારશા ચોકડી મંગલમૂર્તિ ટાવર શોપ સુધી, ત્યાંથી દક્ષિણે શેલારશાના રસ્તે રસ્તે થઈ જશોનાથ ચોક સુધી, ત્યાંથી પૂર્વે તળાવની પાળે થઈ ભીડ ભંજન સુધી, ત્યાંથી બીએમસી થઈ કાળાનાળા ચોક સુધી, ત્યારબાદ સંત કંવરરામ ચોક થઈ માધવ દર્શન થઈ ઘોઘા રોડ પર જૂની બી.એમ.ટી. લાઈન સુધી, ત્યાંથી ઉત્તરે રેલ્વે લાઈને વનિતા વિશ્રામના ઈશાન ખૂણા સુધી, ત્યાંથી દક્ષિણે મેઘાણી સર્કલ થઈ ઘોઘા સર્કલ સુધી, ત્યાંથી રૂપાણી સર્કલથી સરદારનગર સર્કલ થઈ પશ્ચિમે સંસ્કાર મંડળ સુધી, ત્યાંથી દક્ષિણે તળાજી રોડ પર ભાંગલી ગેટ સુધી, ત્યાંથી પશ્ચિમે હિલ ડ્રાઈવ, એસ.બી.આઈ. ટ્રેનીંગ સેન્ટર થઈ વાઘાવાડી રોડ, પુજારા મોબાઈલ સુધી, ત્યાંથી ઉત્તરે અક્ષરવાડી વેલિંગટન સર્કલ થઈ સેન્ટ્રલ સોલ્ટ સુધી, પશ્ચિમે સેન્ટ્રલ સોલ્ટની દીવાલે દીવાલે થઈ કમિશનરશ્રીના બંગલા સુધી, ત્યાંથી દક્ષિણ પશ્ચિમે ચિતરંજન ચોક થઈ એમ.જે. કોલેજ થઈ સીટી મામલતદાર કચેરી સુધી, ત્યાંથી ઉત્તરે ગાંધી કોલોની, સરકારી વસાહત થઈ જિલ્લા જેલ સુધી, ત્યાંથી પૂર્વે સર ટી. હોસ્પિટલ થઈ બારસો મહાદેવની વાડી થઈ જશોનાથ ચોક સુધી, ત્યાંથી પશ્ચિમ તરફ ભાવસારની શેરી સુધી, ત્યાંથી ઉત્તરે ચબુતરા સુધી, ત્યાંથી પશ્ચિમે કુંભાર શેરી થઈ વડવા નેરા સુધી, ત્યાંથી પશ્ચિમ તરફે ઈમામ વાડા મસ્જીદ થી અલકા સીનેમા સુધીનો સમાવિષ્ટ તમામ વિસ્તાર.

વોર્ડ નં. ૮ વડવા -અ

વોર્ડ નં. ૮ના વાયવ્ય ખૂણે નંદકુંવરબા બાલાશ્રમથી શરૂ કરી પૂર્વ દિશા તરફ ગઢેચી વડલા થઈ આર.ટી.ઓ થઈ શાસ્ત્રીનગર માધવ કોમ્પ્લેક્સ સુધી, ત્યાંથી ઈશાન ખૂણે વિઠલ વાડી પેટ્રોલ પંપ સુધી, ત્યાંથી પૂર્વ તરફ ચર્ચ રોડે નિલમબાગ થઈ ઉત્તર તરફ બહુમાળી ભવન એસ.ટી. થઈ પાનવાડી

ચોક સુધી, ત્યાંથી ઉત્તરે પાનવાડી રોડે વિજય ટોકીઝ સુધી, ત્યાંથી ઈમામ વાડા મસ્જિદ થઈ પૂર્વે વડવા ચોરા ચબુતરા સુધી, ત્યાંથી દક્ષિણે ભાવસાર શેરીએ થઈ પૂર્વે જશોનાથ ચોક સુધી, ત્યાંથી બારસો મહાદેવ અને લોહાણાની વાડી થઈ તાલુકા પંચાયત સુધી, ત્યાંથી નૈઋત્ય ખૂણે સર. ટી. હોસ્પિટલ થઈ જેલના વાયવ્ય ખૂણા સુધી, ત્યાંથી દક્ષિણે પોલીસ ગ્રાઉન્ડ, સરકારી વસાહત થઈ સીટી મામલતદાર કચેરી સુધી, ત્યાંથી દક્ષિણે વળીયા લો કોલેજની ઉત્તરે ચિતરંજન ચોક થઈ કમિશનરશ્રીના બંગલા સુધી, ત્યાંથી પૂર્વે તરફ આગળ જતા સેન્ટ્રલ સોલ્ટની દીવાલે દીવાલે વાઘાવાડી રોડ સુધી, ત્યાંથી દક્ષિણે વાઘાવાડી રોડ પુજારા મોબાઈલ સુધી, ત્યાંથી પૂર્વ તરફ એસ.બી.આઈ. ટ્રેનીંગ સેન્ટર થઈ ભાંગલી ગેટથી દક્ષિણે તળાજા રોડ રામમંત્ર મંદિર સુધી, ત્યાંથી પશ્ચિમે લખુભા હોલ થઈ દીલ્બહાર ટાંકી સુધી, ત્યાંથી ઈસ્કોન મેગા સીટી સુધી, ત્યાંથી ઉદ્દમીટર ડી.પી. રોડે રોડે આગળ વધતાં જવેલ્સ સર્કલ સુધી, ત્યાંથી દક્ષિણે સરદાર પટેલ સોસાયટી થઈ, નાની ખોડીયાર સુધી, ત્યાંથી ઉત્તરે બોર તળાવ સ્થાપનાથ મહાદેવ સુધી, ત્યાંથી ગઢેચી નદીની પશ્ચિમ હદે બેઠલા નાળા સુધી, ત્યાંથી પશ્ચિમે કુમુદવાડી થઈ ઉત્તરે નંદ કુવરબા બાલાશ્રમ સુધીનો સમાવિષ્ટ તમામ વિસ્તાર.

વોર્ડ નં. ૯ બોર તળાવ

વોર્ડ નં. ૯ના વાયવ્ય ખૂણાના ભાવનગર રાજકોટ રોડના બેંક કોલોનીના નાકેથી શરૂ કરી પૂર્વ તરફ ચાલતા ચાલતા બાલાશ્રમ સુધી, ત્યાંથી દક્ષિણે બોરતળાવના નાકેથી કુમુદવાડી તરફ જતા પૂર્વ તરફ સરિતા સોસાયટી થઈ બેઠલા નાળા સુધી, ત્યાંથી દક્ષિણે નદીના કાંઠે કાંઠે ચાલતા પશ્ચિમે બોરતળાવ, સ્થાપનાથ મહાદેવ સુધી, ત્યાંથી અગ્નિ ખૂણા તરફ બોરતળાવના પાળે પાળે નાની ખોડીયાર, માધવસિંહની ટેકરી સુધી, ત્યારબાદ દક્ષિણ તરફ સુંદરાવાસ બંગલાની પાછળ થઈને બોરતળાવના જુના ગાડા મર્ગે સીદસર જવાનાં રસ્તે તળાવની અંદર શીતલામાની દેરી સુધી,

ત્યાંથી વાયવ્ય ખૂણે બોર તળાવ પર થઈ સિદ્ધસરના સીમાડે સીમાડે ચિત્રા ફિલ્ટર પ્લાન્ટ સુધી, ત્યાંથી ઉત્તરે ચાલતા ચાલતા ચિત્રા સીદ્ધસર રોડે રોડે ચિત્રા ગામતળ સુધી, ત્યાંથી પૂર્વે ગામતળની હદે હદે બેંક કોલોની નાકે રાજકોટ રોડ સુધીનો સમાવિષ્ટ તમામ વિસ્તાર.

વોર્ડ નં. ૧૦ - કાળવીબીડ - સીદ્ધસર - અધેવાડા

વોર્ડ નં. ૧૦ના વાયવ્ય ખૂણના ચિત્રા ફિલ્ટર પ્લાન્ટથી શરૂ કરી પૂર્વ તરફ બોરતળાવ થઈ સિદ્ધસરના જુના ગાડા માર્ગ સુધી, ત્યાંથી ઉત્તરે વિક્ટોરિયાની દીવાલ સુધી, ત્યાંથી ઉત્તરે બોરતળાવ તથા ઈસ્કોન સૌન્દર્યની હદે હદે નાની ખોડીયાર મંદિર સુધી, ત્યાંથી ઉત્તરે રોડે રોડે થઈ જવેલ્સ સર્કલથી પૂર્વ તરફ જતા વિક્ટોરિયા પાર્કની દીવાલે દીવાલે ૩૬.૦૦ ડીપી રોડને સમાંતર દિલબહાર ટાંકી સુધી, ત્યાંથી પૂર્વ તરફ આગળ જતા રામમંત્ર મંદિર સુધી, ત્યાંથી કંસારા નાળું ક્રોસ કરી દુઃખીશ્યામ બાપા સર્કલ સુધી, ત્યાંથી દક્ષિણે નૈઋત્ય ખૂણા તરફ સીદ્ધસર ગામ જતા લીલા સર્કલ સુધી, ત્યાંથી પૂર્વ તરફ ટોપ શ્રી સર્કલ સુધી, દક્ષિણે ચાલતા ટોપ શ્રી વાળા રીંગ રોડના રસ્તે જતા અંઝરીયા મંદિરની પશ્ચિમ દિશા સુધી, ત્યાંથી પૂર્વ તરફ તળાજા ભાવનગર હાઈવે સુધી, ત્યાંથી દક્ષિણે રોડે રોડ અધેવાડાની હદ સુધી, ત્યાંથી પશ્ચિમ તરફ અધેવાડા બુધેલ અને સીદ્ધસરના સીમાડા સુધી, ત્યાંથી પશ્ચિમે અધેવાડા લાખણકાના સીમાડે થઈ ત્યાંથી આગળ વાળુકડ સિદ્ધસરના સીમાડે સીદ્ધસર સર્વે નં. ૧૩૮ સુધી, ત્યાંથી ઉત્તરથી પશ્ચિમ તરફ શામપરા સિદ્ધસરના સીમાડે સીદ્ધસર સર્વે નં. ૧૪૦ સુધી, ત્યાંથી આગળ ઉત્તરે સિદ્ધસરના સીમાડે સીમાડે વરતેજ રોડ પર નદી ક્રોસ કરી જીલ્લા શિક્ષણ તાલીમ ભવન સુધી, ત્યાંથી પશ્ચિમે સિદ્ધસરના સીમાડે સીમાડે સર્વે નં. ૧૭૩ સુધી, ત્યાંથી પશ્ચિમ ઉત્તરે સિદ્ધસરના સીમાડે સીમાડે થઈ વરતેજ સીદ્ધસર રોડ સુધી, ત્યાંથી ઉત્તરે મનપાની હદે હદે થઈ પૂર્વ તરફ ચિત્રા ફિલ્ટર પ્લાન્ટ સુધીનો સમાવિષ્ટ તમામ વિસ્તાર.

વોર્ડ નં. ૧૧ સરદારનગર દક્ષિણ- અધેવાડા

વોર્ડ નં. ૧૧ના વાયવ્ય ખૂણાના સંસ્કાર મંડળ ચોકથી શરૂ કરી પૂર્વ દિશા તરફ સરદારનગર સર્કલ સુધી, ત્યાંથી દક્ષિણ દિશા તરફ ભરતનગર ચોકડી સુધી, ત્યાંથી ખુલ્લા મેદાન થઈ ભરતનગર પોલીસ ચોકી થઈ નટુભાઈ ભુતેયાના ઘર થઈ રીંગરોડ સુધી, ત્યાંથી નૈઋત્ય ખૂણા તરફ ધર્મલોક ફ્લેટની સામે શિવપાર્વતી સોસાયટી સુધી, ત્યાંથી દક્ષિણ તરફ સ્વપ્ના સૃષ્ટીની પશ્ચિમ હદે થી તરસમીયાના સર્વે. નં. ૬ ના અગ્નિ ખૂણા સુધી, ત્યાંથી નદી કોસ કરી દક્ષિણ દિશા તરફ અધેવાડા માલણકાની હદે આગળ જતા નૈઋત્ય ખૂણા તરફ વળી ભાવનગર તળાજા રોડ સુધી, ત્યાંથી ભાવનગર તળાજા રોડની ઉત્તર તરફ ૬૦ મીટરના ડીપી રોડના કોસ સુધી, ત્યાંથી પશ્ચિમ તરફ ડીપી રોડે થઈ ઝાંઝરીયા હનુમાન થઈ ૪૫ મીટરના રીંગ રોડ સુધી, ત્યાંથી ઉત્તર તરફ ટોપ થ્રી સર્કલ સુધી, ત્યાંથી વાયવ્ય ખૂણા તરફ લીલા સર્કલ સુધી, ત્યાંથી ઉત્તર તરફ દુઃખીશ્યામ સર્કલ થઈ કંસારા નદી કોસ કરી ત્યાંથી રામમંત્ર મંદિર થઈ સંસ્કાર મંડળ ચોક સુધીનો સમાવિષ્ટ તમામ વિસ્તાર.


વોર્ડ નં. ૧૨- સરદારનગર ઉત્તર – તરસમીયા

વોર્ડ નં.૧૨ના વાયવ્ય ખૂણાના રૂપાણી સર્કલથી શરૂ કરી ઘોઘા સર્કલ થઈને પૂર્વ તરફ વૃધ્ધાશ્રમ સુધી, ત્યાંથી દક્ષિણ તરફ મોખડાજી સર્કલ સુધી, ત્યાંથી અગ્નિ ખૂણા તરફ ઘોઘા રોડ શિવાજી સર્કલ સુધી, ત્યાંથી ઘોઘા રોડ, મંત્રેશ કોમ્પ્લેક્સ, ગૌશાળા તથા મદ્રેસાથી આગળ જતા રામજીભાઈના વે બ્રીજ સુધી, ત્યાંથી દક્ષિણે ગીતાનગર, અખંડ આનંદ થઈ માલેશ્રી નદી કોસ કરી ઓવર બ્રીજ સુધી, ત્યાંથી માલેશ્રી નદીની હદે હદે તરસમીયા સર્વે નં. ૬ સુધી, ત્યાંથી ઉત્તરે તરસમીયા ગામ ની હદે શિવપાર્વતી સોસાયટી સુધી, ત્યાંથી ઈશાન દિશા તરફ રીંગ રોડે કિખના રેસીડન્સીના વાયવ્ય ખૂણાના નટુભાઈ ભુતેયાના ઘર થઈ શાકમાર્કેટ વાળા રસ્તે ભરતનગર પોલીસ ચોકી સુધી, ત્યાંથી ખુલ્લા મેદાનમાં થઈ ભરતનગર ચોકડી સુધી, ઉત્તર તરફ નર્મદા વસાહત થઈ સરદારનગર સર્કલ થઈ રૂપાણી સર્કલ સુધીનો સમાવિષ્ટ તમામ વિસ્તાર.

વોર્ડ નં. ૧૩ ઘોઘા સર્કલ - અકવાડા

વોર્ડ નં. ૧૩ના વાયવ્ય ખૂણેથી ડીસ્પોઝલ પ્લાન્ટથી શરૂ કરી પૂર્વ તરફ થઈ ટીપી સ્કીમ નં. ૮ તથા ૯ રૂવા ના ટીપી રોડમાંથી પસાર થઈ ૪૫ મીટરના રીંગરોડ સુધી, ત્યાંથી નૈઋત્ય ખૂણા તરફ એરોડ્રામ રોડ રવેચી ધામ સુધી, ત્યાંથી દક્ષિણ દિશા તરફ પાળેથી સાગર પાર્ક અને વૃંદાવન સોસાયટીની હદે હદે થઈ યોગીનગર અને સોમનાથ પ્રેસીડન્સીની હદે હદે એરપોર્ટ રનવે ક્રોસ કરી અકવાડા ટેન્કની હદ સુધી, ત્યાંથી ઉત્તર ઈશાન તરફ અકવાડા રૂવાની હદે હદે અકવાડાના સર્વે નં. ૧૨૩ સુધી, ત્યાંથી પૂર્વ દિશા તરફ અકવાડા અને દરબારી ભાઠાની હદે હદે ખોડીયાર મંદિર સુધી, ત્યાંથી દક્ષિણ તરફ અકવાડા-અવાણીયા ગામની હદે હદે ઘોઘા રોડ ક્રોસ કરી માલણકાના સીમાડા તથા અકવાડા સર્વે નં. ૭૨ની હદે સુધી, ત્યાંથી વાયવ્ય ખૂણા તરફ માલણકા અકવાડાના ઓવર બ્રીજ સુધી, ત્યાંથી માલેશ્રી નદી ક્રોસ કરી અખંડ આનંદ ગીતાનગરની હદે હદે ઘોઘા રોડ સુધી, ત્યાંથી વાયવ્ય ખૂણા તરફ મદ્રેસા શીતળામાંના મંદિર થઈ શિવાજી સર્કલ સુધી, ત્યાંથી મોખડાજી સર્કલ સુધી, ત્યાંથી ઉત્તર તરફ વૃધાશ્રમ ચોક સુધી, ત્યાંથી કંસારા નદીના પશ્ચિમ કાંઠા સુધી, ત્યાંથી ઉત્તર તરફ સુભાષબ્રીજ સુધી, ત્યાંથી કંસારાના કાઠે કાઠે ડીસ્પોઝલ પ્લાન્ટ સુધીનો સમાવિષ્ટ તમામ વિસ્તાર.




(મહેશ જોશી)
સચિવ
રાજ્ય યૂટણી આયોગ
ગાંધીનગર

અનુસૂચિ-૨

રાજ્ય ચૂંટણી આયોગ
ગુજરાત રાજ્ય
સચિવાલય, ગાંધીનગર

ભાવનગર મહાનગરપાલિકાની સને ૨૦૧૧ની વસ્તી ગણતરી મુજબ કુલ વસ્તી			૬૪૯૪૨૬			
કુલ વોર્ડની સંખ્યા			૧૩			
વોર્ડ દીઠ સરેરાશ વસ્તી			૪૯૯૫૬		સરેરાશ વસ્તીના ૧૦ ટકા વધ મુજબ- ૫૪૯૫૨ સરેરાશ વસ્તીના ૧૦ ટકા ઘટ મુજબ- ૪૪૯૬૦	
કુલ બેઠકોની સંખ્યા			૫૨			
કુલ સ્ત્રી બેઠકો			૨૬			
અનુસૂચિત જાતિ માટે અનામત બેઠકોની સંખ્યા			૩		તે પૈકી ૨ બેઠકો અનુસૂચિત જાતિ સ્ત્રી	
અનુસૂચિત આદિજાતિ માટે અનામત બેઠકોની સંખ્યા			--		તે પૈકી - બેઠકો અનુસૂચિત આદિજાતિ સ્ત્રી	
પછાત વર્ગ માટે અનામત બેઠકોની સંખ્યા			૫		તે પૈકી ૩ બેઠકો પછાતવર્ગ સ્ત્રી	
કુલ અનામત બેઠકો			૨૯			
કુલ સામાન્ય બેઠકો			૨૩			
અ. નં.	વોર્ડ નંબર	વોર્ડની વસ્તી	પહેલી બેઠકની ફાળવણી સ્ત્રી અનામત	બીજી બેઠકની ફાળવણી સ્ત્રી અનામત	ત્રીજી બેઠકની ફાળવણી અનામત કે બીન અનામત	ચોથી બેઠકની ફાળવણી અનામત કે બીન અનામત
૧	૨	૩	૪	૫	૬	૭
૧	૧	૫૦૧૪૦	પછાતવર્ગ	સામાન્ય	સામાન્ય	સામાન્ય
૨	૨	૪૯૫૧૨	સામાન્ય	સામાન્ય	અનુસૂચિત જાતિ	સામાન્ય
૩	૩	૪૫૪૨૫	સામાન્ય	સામાન્ય	સામાન્ય	સામાન્ય
૪	૪	૪૯૯૩૧	સામાન્ય	સામાન્ય	સામાન્ય	સામાન્ય
૫	૫	૫૪૧૬૫	પછાતવર્ગ	સામાન્ય	સામાન્ય	સામાન્ય
૬	૬	૫૧૯૧૭	અનુસૂચિત જાતિ	સામાન્ય	સામાન્ય	સામાન્ય
૭	૭	૪૬૬૩૨	અનુસૂચિત જાતિ	સામાન્ય	પછાતવર્ગ	સામાન્ય
૮	૮	૪૫૧૨૭	સામાન્ય	સામાન્ય	સામાન્ય	સામાન્ય
૯	૯	૫૧૩૭૨	પછાતવર્ગ	સામાન્ય	સામાન્ય	સામાન્ય
૧૦	૧૦	૪૯૬૦૩	સામાન્ય	સામાન્ય	સામાન્ય	સામાન્ય
૧૧	૧૧	૪૯૫૪૮	સામાન્ય	સામાન્ય	પછાતવર્ગ	સામાન્ય
૧૨	૧૨	૫૩૦૩૪	સામાન્ય	સામાન્ય	સામાન્ય	સામાન્ય
૧૩	૧૩	૫૪૦૨૦	સામાન્ય	સામાન્ય	સામાન્ય	સામાન્ય
	કુલ	૬૪૯૪૨૬	-	-	-	-



(મહેશ જોશી)
સચિવ
રાજ્ય ચૂંટણી આયોગ
ગાંધીનગર

